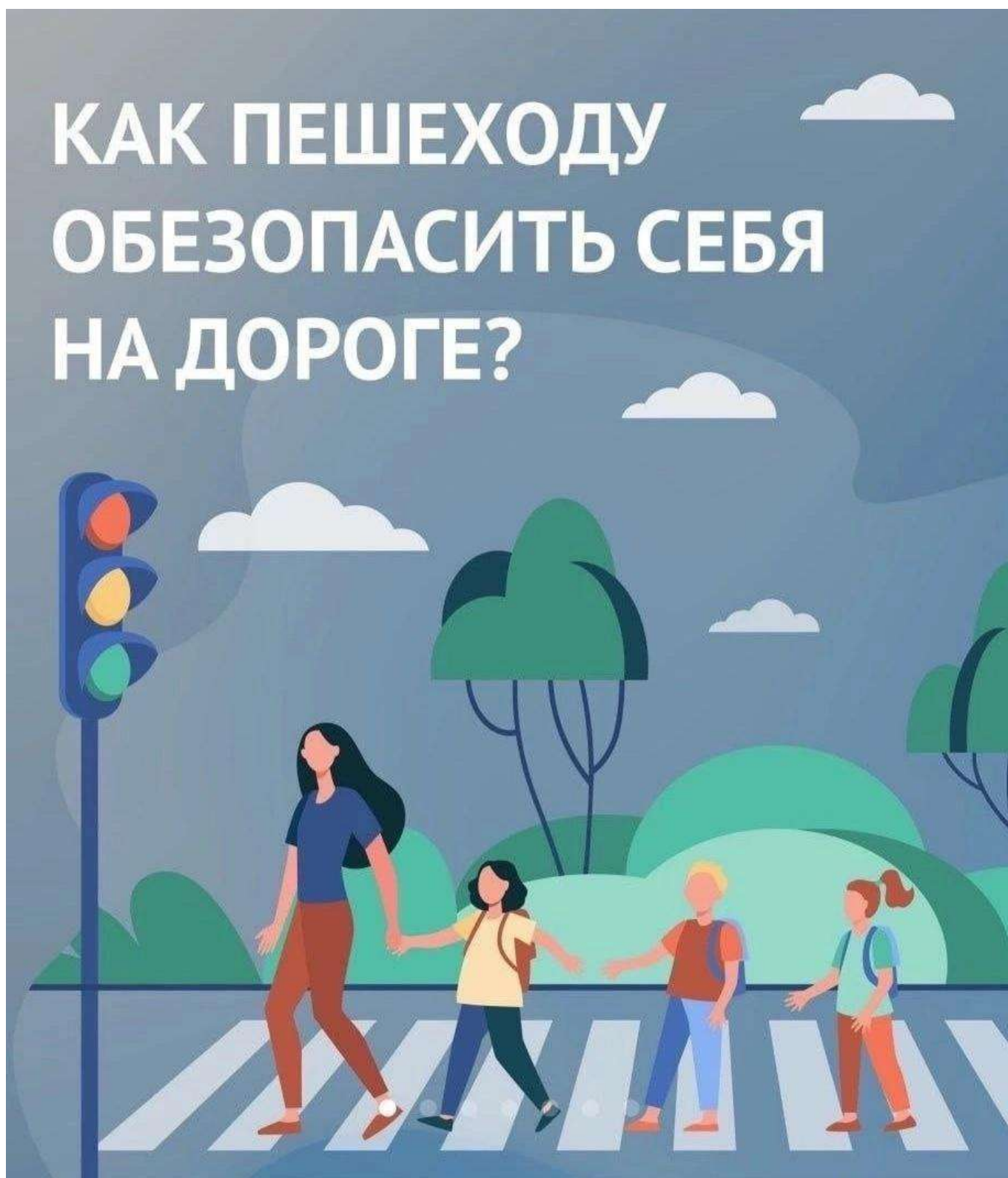


КАК ПЕШЕХОДУ ОБЕЗОПАСИТЬ СЕБЯ НА ДОРОГЕ?



ВАШ РЕБЁНОК – ПЕШЕХОД

- Переходите дорогу только по пешеходным переходам. Крепко держите ребёнка за руку.
- Всегда переходите дорогу спокойным шагом, как бы вы ни спешили.
- Не разговаривайте во время перехода проезжей части. Пусть ребёнок поймёт, что на дороге нельзя отвлекаться.

- Не переходите дорогу на красный, жёлтый и мигающий зелёный сигналы светофора.
- Объясните ребёнку, что выходить на проезжую часть из-за автомобилей, кустов, заборов и других мешающих обзор препятствий опасно.
- Не разрешайте ребёнку играть рядом с проезжей частью дороги.

ВАШ РЕБЁНОК – ВЕЛОСИПЕДИСТ

Защитите ребёнка! Приобретите для него специальные средства защиты: велошлем, наколенники, налокотники и световозвращающие элементы.

Помните! Движение велосипедистов в возрасте от 7 до 14 лет должно осуществляться только по тротуарам, пешеходным, велосипедным и велопешеходным дорожкам, а также в пределах пешеходных зон.

Выезжать на проезжую часть строго запрещено!



ОБЪЯСНИТЕ

ребёнку, что от соблюдения правил дорожного движения зависит его жизнь и жизнь других людей!

ГОСУДАРСТВЕННАЯ ИНСПЕКЦИЯ
БЕЗОПАСНОСТИ ДОРОЖНОГО ДВИЖЕНИЯ
МВД по РЕСПУБЛИКЕ ТАТАРСТАН



ПАМЯТКА для родителей



Безопасность
на дороге



САКУЛА
портал по безопасности
дорожного движения

АВТОКРЕСЛО – ДЕТАМ!

Ребёнка в возрасте до 7 лет нужно перевозить в детском удерживающем устройстве, соответствующем его весу и росту.

На переднем сиденье легкового автомобиля ребёнок в возрасте от 7 до 11 лет (включительно) также должен перевозиться только в детском удерживающем устройстве, соответствующем его весу и росту.

На заднем сиденье легкового автомобиля ребёнка в возрасте от 7 до 11 лет (включительно) можно перевозить с использованием ремней безопасности, однако для снижения риска получения травм в ДТП Госавтоинспекция настоятельно рекомендует и в этом случае использовать детское удерживающее устройство, соответствующее весу и росту ребенка.

АВТОЛЮЛЬКА

* устанавливается боком по ходу движения;

* ребёнок укладывается в автолюльку, фиксируется внутренним ремнём безопасности, сама люлька закрепляется при помощи двух штатных трёхточечных ремней безопасности.

Группа 0 предназначена для перевозки детей массой менее 10 кг.



до 10 кг



УСТАНОВКА ДЕТСКОГО УДЕРЖИВАЮЩЕГО УСТРОЙСТВА, ОТНОСЯЩЕГОСЯ К ГРУППЕ 0 И 0+, В НАПРАВЛЕНИИ ДВИЖЕНИЯ ТРАНСПОРТНОГО СРЕДСТВА НЕ ДОПУСКАЕТСЯ

АВТОКРЕСЛО

* устанавливается лицом по ходу движения (или против движения);

* ребёнок закрепляется пятиточечным ремнём безопасности, который проходит через плечи и бедра.

Для детей массой 15-25 кг.



15-25 кг

АВТОКРЕСЛО

* устанавливается лицом по ходу движения;

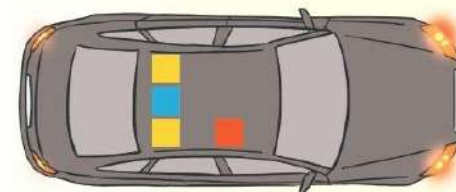
* ребёнок закрепляется ремнём безопасности: штатный ремень безопасности должен проходить через направляющие на подголовнике и на нижней части автокресла.

Универсальное детское удерживающее устройство предназначено для детей массой 9-36 кг.



9-36 кг

КАК ПРАВИЛЬНО УСТАНОВИТЬ АВТОКРЕСЛО



■ Самое безопасное место для установки детского удерживающего устройства;

■ Иные рекомендуемые места для установки детского удерживающего устройства;

■ Самое небезопасное место для установки детского удерживающего устройства – переднее пассажирское сиденье. Ставится в крайнем случае, обязательно при отключенной подушке безопасности.



Лицом против движения



Лицом по ходу движения

В тёмное время суток и в непогоду человеческий глаз воспринимает лишь **5 %** визуальной информации.

Если пешеход и велосипедист используют **световозвращающие элементы**, то у водителя есть возможность заметить их с большего расстояния и успеть вовремя среагировать.



В том числе необходимо обеспечить безопасность ребёнку — сделать его заметным в таких условиях.



Зима прекрасна, когда безопасна!

Это - крайне **ОПАСНОЕ РАЗВЛЕЧЕНИЕ!** Зачастую оно заканчивается трагедией!



Управлять данным видом транспорта возможно только при наличии водительского удостоверения соответствующей категории по достижении 16 лет.



Такие горки опасны! Есть риск скатиться с них прямо под колеса движущейся машины!

ЭТО ОПАСНО!
X



ЭТО ОПАСНО!
X



ЭТО ОПАСНО!
X

Перед переходом проезжей части обязательно слезайте с санок, снимайте лыжи и коньки.



При отсутствии тротуаров идите навстречу движению транспорта. Оснастите одежду световозвращателями!



Выбирайте для зимних игр места, удаленные или отгороженные от проезжей части.



Какие бывают элементы?



сигнальные
жилеты
и ремни



браслеты



значки



брелоки



наклейки



накладки
на спицы
для велосипедов
и колясок

Где и как носить?



на верхней
одежде,
обуви, шапках,
велошлемах



на рюкзаках,
сумках, папках



на колясках,
велосипедах,
самокатах,
роликах, санках



на руках

Рекомендуем использовать несколько элементов, а при пересечении проезжей части иметь светоотражатели слева и справа.

Цвета:



Купить можно в интернет- или специализированном магазине, на почте или автозаправке.

ВИДИМОСТЬ ПЕШЕХОДА БЕЗ СВЕТОВОЗВРАЩАТЕЛЕЙ / С НИМИ

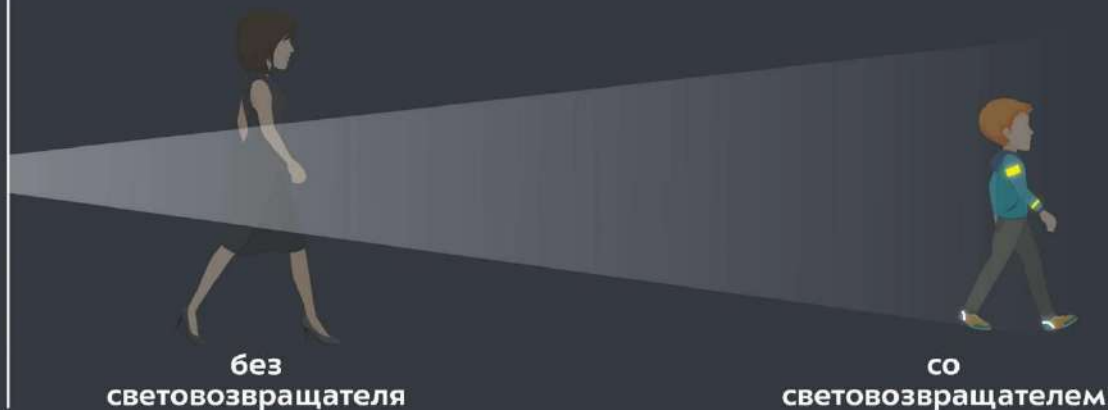
Ближний
свет фар



МЕТРЫ

0 — 100 — 200 — 300 — 400

Дальний
свет фар





Безопасно катаемся на санках

→ **Аккуратнее! Скалистые и неровные горки более травматичны**





Безопасно катаемся на санках

→ Горка должна быть расположена
далеко от проезжей части!





Безопасно катаемся на санках

→ Если все условия соблюдены,
катайтесь с удовольствием!





Безопасно катаемся на санках

→ **Позаботьтесь о теплой одежде
и не забудьте про свето-
возвращающих элементы.**





Безопасно катаемся на санках

- Убедитесь, что внизу нет деревьев, забора и других препятствий





Безопасно катаемся на санках

Катание со снежных горок может стать замечательным семейным отдыхом и позволяет ощутить все прелести зимы.

Основные правила безопасности
в 6 карточках →





Безопасно катаемся на санках

- **Прежде чем спуститься с горки на санях, нужно узнать, что находится у ее основания**



ВИДИМОСТЬ ПЕШЕХОДА В ОДЕЖДЕ РАЗНЫХ ЦВЕТОВ



Зона торможения автомобиля со скоростью 60 км/ч



ПРОСТЫЕ ПРАВИЛА ПРИ ПЕРЕХОДЕ ДОРОГИ:

- переходите дорогу только в установленных местах и на разрешающий сигнал светофора
- прежде, чем приступить к переходу дороги убедитесь, что водители заметили вас и остановились
- в темное время суток или условиях недостаточной видимости используйте светоотражающие элементы



АВТОКРЕСЛО-ПЕРЕНОСКА

- * устанавливается лицом против движения;
- * ребёнок закрепляется трёхточечным ремнём безопасности, проходящем через плечи ребёнка и между ног.

Группа 0 предназначена для детей массой до 13 кг.



до 13
кг

АВТОКРЕСЛО

- * устанавливается лицом по ходу движения (или против движения);
- * ребёнок закрепляется пятиточечным ремнём безопасности, который проходит через плечи и бёдра.

Предназначена для детей массой 9-18 кг.



9-18
кг

КАК ПРАВИЛЬНО ПОДОБРАТЬ АВТОКРЕСЛО

На детском удерживающем устройстве обязательно должна быть маркировка соответствия Европейскому стандарту безопасности – ECE R44/04.

- Версия стандарта сертификата безопасности
- Тип в зависимости от вариантов крепления в автомобиле
- MIN и MAX вес ребёнка

ECE R44/04
Universal

15-36kg



04 30 1283

Marubishi Industry Co.,Ltd

CARROT III

- Код страны, где автокресло было сертифицировано
- Порядковый номер
- Производитель

ГОСУДАРСТВЕННАЯ ИНСПЕКЦИЯ БЕЗОПАСНОСТИ ДОРОЖНОГО ДВИЖЕНИЯ МВД по РЕСПУБЛИКЕ ТАТАРСТАН



ПАМЯТКА

Детское удерживающее устройство



САКЛА
портал по безопасности
дорожного движения



БЕЗОПАСНАЯ ЗИМА



Безопасность это...

...использовать тубинг по назначению!

РОДИТЕЛЯМ НЕОБХОДИМО ЗНАТЬ:

- приобретая одежду ребенку, обратите внимание на наличие на ней светоотражающих элементов
- светоотражающие элементы у ребенка ростом до 140 см размещаются на рюкзаке, верхней части рукава, головном уборе
- чем больше светоотражающих элементов на одежде ребенка, тем он заметнее для водителя транспортного средства в темное время суток
- в собственном автомобиле необходимо иметь сигнальный жилет со светоотражающими элементами
- в темное время суток вне населенных пунктов использование светоотражателей обязательно



ЗАЧЕМ НУЖНЫ СВЕТООТРАЖАЮЩИЕ ЭЛЕМЕНТЫ?

Они изготовлены из специальных материалов, обладающих способностью возвращать луч света обратно к источнику

Если пешеход использует светоотражающие элементы, то водитель имеет возможность заметить его с расстояния, превышающего 150 метров. Без них — на расстоянии около 25 метров



ЧТО ДОЛЖЕН ЗНАТЬ РЕБЕНОК?

- светоотражающие элементы – это красиво, модно и ярко
- наличие светоотражающих элементов не дает преимущества в движении. Нужно убедиться, что водитель вас увидел
- можно использовать различные виды светоотражателей – значки, браслеты, наклейки, брелоки, ленты, термоаппликации, катафоты, нарукавники на одежду и прочее



СВЕТООТРАЖАЮЩИЕ ЭЛЕМЕНТЫ: КАК ПРАВИЛЬНО ИСПОЛЬЗОВАТЬ?

- на верхней одежде, обуви, шапках
- на рюкзаках, сумках, папках и других предметах
- на колясках, велосипедах, самокатах, роликах, санках
- на шлеме и специальной защитной амуниции



БЕЗОПАСНОСТЬ

СВЕТОВОЗВРАЩАЮЩИЕ ЭЛЕМЕНТЫ



Рассказываем,
почему они так важны



ВОДИТЕЛЯМ ТРАНСПОРТНЫХ СРЕДСТВ

Важно помнить, что в вашей машине должен быть в наличии сигнальный жилет.

Его нужно использовать при выходе из автомобиля в тёмное время суток или в условиях плохой видимости.

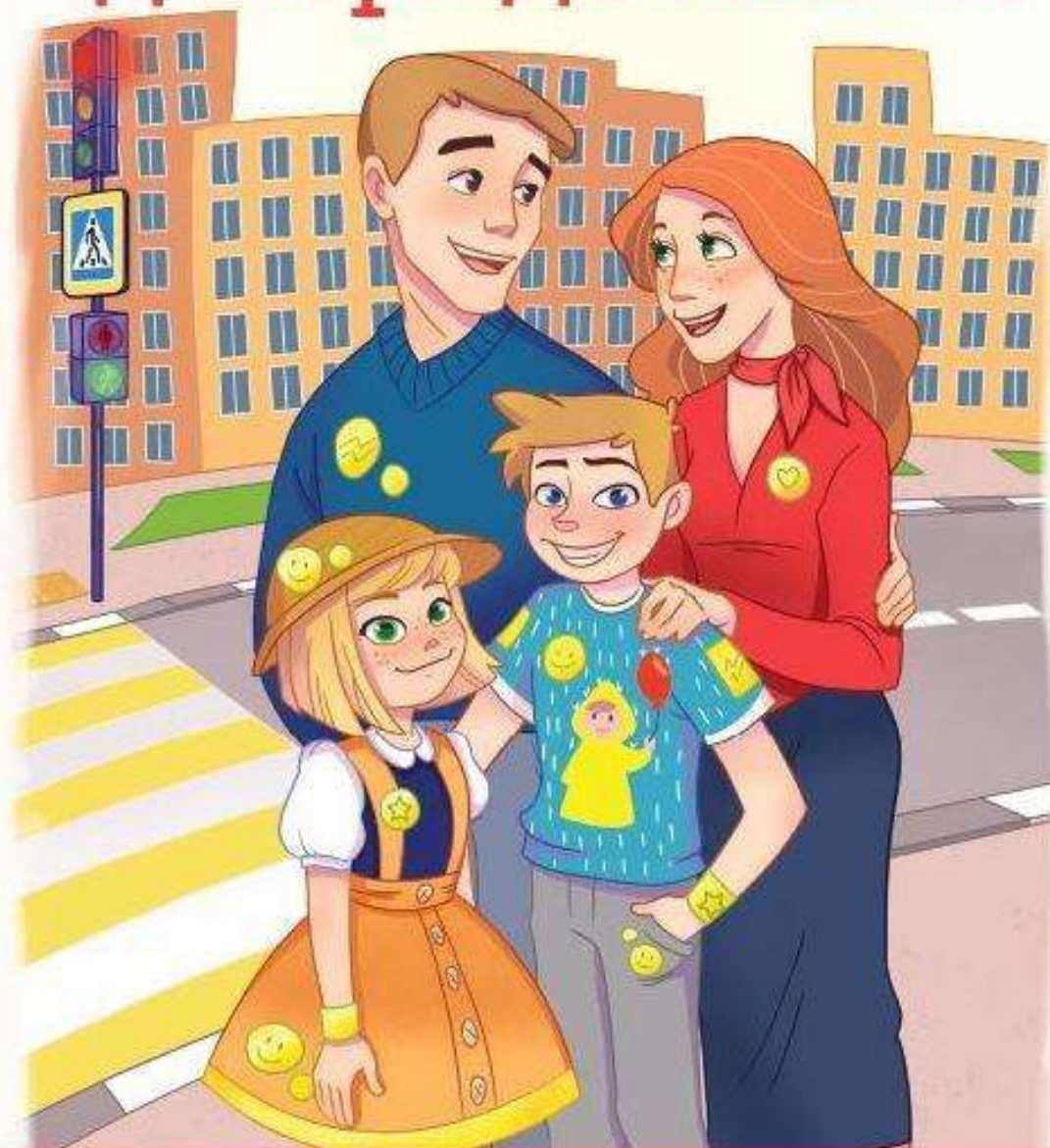
Правила действуют вне населённых пунктов.

Если вы остановились ночью на трассе —

наденьте сигнальный жилет.



ПАМЯТКА для родителей



Безопасность
на дороге



САКУЛА

портал по безопасности
дорожного движения



БЕЗОПАСНАЯ ЗИМА



Безопасность это...

...кататься в специально отведенных местах!



БЕЗОПАСНАЯ ЗИМА



Безопасность это...

...не оставлять ребенка одного в автомобиле зимой!



БЕЗОПАСНАЯ ЗИМА



Безопасность это...

...правильно размещать световозвращающие элементы!



БЕЗОПАСНАЯ ЗИМА



Безопасность это...

...переходить дорогу правильно, держа ребенка за запястье!

УВАЖАЕМЫЕ ВЗРОСЛЫЕ!

На прогулке и дома ежедневно напоминайте ребёнку о соблюдении правил дорожного движения.

Ваш ребёнок должен уметь предвидеть возможную опасность и самостоятельно избежать её.



В тёмное время суток или в условиях недостаточной видимости ребёнок должен быть заметен на дороге. Прикрепите к его одежде, сумке световозвращающие элементы: наклейки, значки, браслеты или подвески.



СОБЛЮДАЙТЕ

правила дорожного движения!

Будьте в этом для ребёнка примером. Помните, что его жизнь и безопасность на дорогах зависят от нас, взрослых.

ВАШ РЕБЁНОК – ПАССАЖИР

- Приучите ребёнка быть внимательным на остановочной площадке.
- При ожидании маршрутного транспортного средства стойте только на остановочной площадке, на тротуаре или обочине.



Детей до 7 лет нужно перевозить в детских удерживающих устройствах, соответствующих весу и росту ребёнка.

На переднем сиденье автомобиля дети от 7 до 12 лет также должны перевозиться в детских удерживающих устройствах, соответствующих их весу и росту.

Дети от 7 до 12 лет на заднем сиденье автомобиля могут ездить с использованием ремней безопасности, но Госавтоинспекция для безопасности ребёнка рекомендует использовать детские удерживающие устройства.

- Подходите к двери для посадки только после полной остановки маршрутного транспортного средства.
- Не разрешайте ребёнку высовываться из окон.
- В маршрутном транспортном средстве позаботьтесь о безопасности юного пассажира: при наличии свободных мест посадите его либо научите сохранять равновесие, держась за поручни.



- Из маршрутных транспортных средств выходите первыми, чтобы проконтролировать выход ребёнка, выйдя, возьмите ребёнка за руку.
- При движении по тротуару придерживайтесь правой стороны. Взрослый должен находиться со стороны проезжей части.
- Если вам нужно пересечь дорогу, воспользуйтесь пешеходным переходом. Если в зоне видимости его нет, убедитесь в отсутствии транспорта на проезжей части, переходите дорогу под прямым углом к её краю на участках без разделительной полосы и ограничений, там, где она хорошо просматривается в обе стороны.